

屏東縣政府 函

地址：900219屏東縣屏東市自由路527號
承辦人：李學景
電話：08-7320415#3643
傳真：08-7320185
電子信箱：a251657@oa.pthg.gov.tw

受文者：屏東縣滿州鄉滿州國民小學

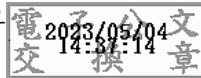
發文日期：中華民國112年5月3日
發文字號：屏府教終字第11216934700號
速別：普通件
密等及解密條件或保密期限：
附件：(4512303_11216934700_1_4512303_11216934700_1.jpg)

主旨：轉知「第22屆全國經典總會考」報名資訊，請貴校協助轉知學生踴躍參加，詳如說明，請查照。

說明：

- 一、依據財團法人臺北市全球讀經教育基金會112年4月25日讀經(基)字第1120425001號函辦理。
- 二、本次會考報名日期為112年5月15日至112年6月30日，會考日期為112年10月14日，會考舉辦地點為內埔國小。
- 三、檢附會考海報一份如附件。

正本：本縣各大專院校、本縣各國立高級中學、本縣各公立高中職、本縣各私立高中學校、本縣各私立職業學校、本縣各高國中及特殊學校、本縣各國小及公立幼稚園
副本：本府教育處終身教育科



本案依分層負責規定授權業務主管決行