

## 屏東縣政府 函

地址：900219屏東縣屏東市自由路527號  
承辦人：劉全貴  
電話：08-7320415#3674  
傳真：08-7323291  
電子信箱：a002303@oa.pthg.gov.tw

受文者：屏東縣滿州鄉滿州國民小學

發文日期：中華民國111年6月20日

發文字號：屏府教前字第11124123000號

速別：普通件

密等及解密條件或保密期限：

附件：請至下列網址下載(<http://odatt.pthg.gov.tw/>)

(4085039\_11124123000\_1\_4085039\_11124123000\_1.pdf)

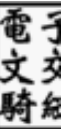
主旨：檢送教育部修正「高級中等以下學校及幼兒園因應嚴重特殊傳染性肺炎防疫管理指引」1份，請查照。

說明：

一、依據教育部111年6月14日臺教授國字第1110065833號函辦理。

二、旨揭指引修正重點如下：

- (一)依據教育部最新發布「校園因應『嚴重特殊傳染性肺炎』(COVID-19)疫情調整授課方式實施標準」，以確診個案為核心，密切接觸者匡列以同住親友、住宿學生同寢室室友為原則，職場及學校採自主應變，並以暴露風險高低實施防疫假、暫停實體課程等措施。
- (二)配合指揮中心宣布自111年5月17日起居家隔離及自主防疫天數為3+4天，自5月17日起已完整接種三劑疫苗者調整為0+7天自主防疫，為考量校園為高度密集場所，並有效控管疫情風險，上述自主防疫期間教職員工生以不到校為原則。



(三)倘有關學校教師如因確診或居隔人數過多，造成課務無法排代，學校可針對該班級、該專業群科或該校實施暫停實體課程；如因請防疫假學生人數過多，導致教師無法兼顧線上及實體教學，則該班可實施暫停實體課程。

三、請持續加強環境清潔消毒及個人衛教宣導(例如:配合體溫量測、全程佩戴口罩、注意手部清潔消毒、遵守咳嗽禮節等)，並落實生病不上學、不上班，加強自主健康監測等防疫措施，並依據中央流行疫情指揮中心發布最新防疫等級及相關措施辦理。

四、本案如有疑問，請洽下列聯絡窗口：

(一)本指引相關疑義：

- 1、高級中等以下學校：學安組陳小姐 04-37061357
- 2、公私立幼兒園：學前組林小姐 02-77367458


(二)課程教學(含線上教學、戶外教學活動、社團活動)：

- 1、國中小組：鄧小姐 02-77367749(戶外教學)
- 2、高中組：周小姐 04-37061628(線上教學)、黃小姐 04-37061172(戶外教學)
- 3、學安組：黃小姐 04-37061303 (社團活動)
- 4、表演藝術類：教育部師藝司曾小姐 02-77366226、廖小姐 02-77366223

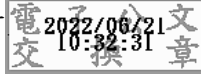
(三)校園開放：學安組陳先生 04-37061345

(四)運動賽事及游泳課程：教育部體育署徐小姐 02-87711021

五、本案附件公告於「屏東縣教保資源網/文件下載/防疫及衛生」，請幼兒園下載使用。



正本：各高國中、各國小、本縣各鄉鎮立幼兒園、私立教保服務機構  
副本：屏東縣家庭教育中心、屏東縣體育發展中心、本府教育處國民教育科、本府教育處終身教育科、本府教育處特殊教育科、本府教育處教學發展科、本府教育處學務管理科、本府教育處學前教育科



本案依分層負責規定授權業務主管決行

裝



訂

線