

屏東縣政府 函

地址：900屏東縣屏東市自由路527號（900
屏東縣屏東市大連路69號）
承辦人：謝佳倫
電話：08-7227699#151
傳真：08-7227991
電子信箱：a002058@oa.pthg.gov.tw

受文者：屏東縣滿州鄉滿州國民小學

發文日期：中華民國111年5月13日
發文字號：屏府文博字第11119515400號
速別：普通件
密等及解密條件或保密期限：

附件：如說明五（4037506_11119515400_1_4037506_11119515400_1.odt、
4037506_11119515400_1_4037506_11119515400_2.pdf、
4037506_11119515400_1_4037506_11119515400_3.jpg）

主旨：有關本府辦理「2022屏東獎」徵件案，惠請貴單位轉知所
屬師生及藝文創作者，並協助於網站公告宣傳，請查
照。

說明：

一、為推動本縣藝術教育，提升美術涵養，鼓勵國內愛好藝術
者致力於藝術研究創作，特辦理本競賽展覽。本年度徵件
類別分為第一類（水彩、油畫、版畫、平面複合媒材、粉
彩、壓克力等）與第二類（雕塑、公藝、空間裝置、綜合
造型等）兩大類，歡迎各藝術創作者踴躍參與。

二、本屆屏東獎初審收件期程如下：

（一）收件期程：即日起至2022年5月31日（星期二）下午5:00
止，不以郵戳為憑，請於截止日前寄達或送達，逾期不
受理。

（二）收件地點：900005屏東市菸廠路1號（屏東縣政府文化
處-屏東獎收件處）

三、本案徵件簡章請至屏東縣政府文化處網頁

(<https://reurl.cc/p1LNj8>) 下載，下載路徑為文化處首頁/便民服務/常用表單下載/博物美術科/2022屏東獎徵件簡章。

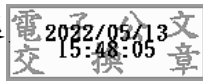
四、活動洽詢：屏東縣政府文化處博物美術科謝小姐（08-

7210234#516、電子信箱：a002058@oa.pthg.gov.tw）。

五、檢送本案電子簡章與海報，惠請協助宣傳。

正本：各縣市政府文化局(處)、本縣各公立高中職、本縣各私立職業學校、本縣各鄉鎮市公所、各國小、各國中、各大專院校美術系所、本縣各大專院校

副本：本府文化處



本案依分層負責規定授權業務主管決行